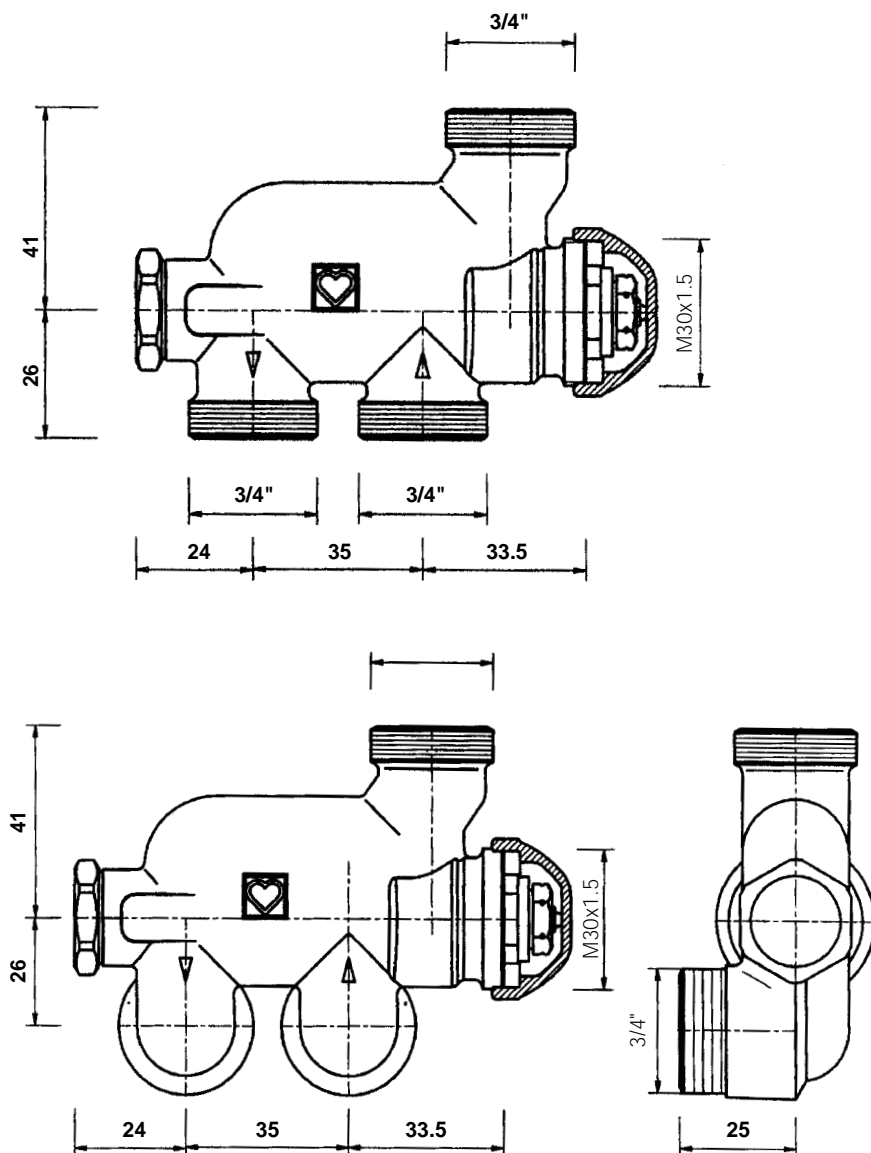


HERZ-4 WA-T35-vierwegafsluiters

recht of haaks voor een- en tweepijpsysteem

normblad voor
7765 31, 7765 41
uitgave 0502



inbouwmaten in mm

7765 31
recht

7765 41
haaks model

HERZ-4 WA-T35-vierwegafsluiter, vernikkeld, met bouwkap; aansluitkoppelingen afzonderlijk bestellen. De radiatorkoppelingen met dompelbuis zijn niet in het leveringsprogramma opgenomen.

1 **7765 31** recht

1 **7765 41** haaks

Alle modellen hebben een bouwkap en kunnen elk moment, zonder de installatie te moeten aftappen, van een HERZ-regelelement worden voorzien.

Pas op: op dit type afsluiter passen alle HERZ "H" regelelementen.

uitvoering
bestelnummer

De HERZ-4 WA-T35-afsluiter moet aan de radiator midden-onder resp. aan de zijkant worden gemonteerd. Let op de doorstroomrichting (zie pijl op het huis).

De haakse afsluiters kunnen alleen zo worden gemonteerd, dat het regelelement zich rechts van de afsluiter bevindt.

wijze van montage

technische wijzigingen
voorbehouden

HERZ Armaturen

Richard-Strauss-Straße 22 • A-1230 Wien
e-mail: office@herz-armaturen.com • www.herz-armaturen.com



max. bedrijfstemperatuur 110 °C
 max. werkdruk 10 bar
 max. verschuldruk bij thermostatische werking 0,2 bar
 Waterkwaliteit volgens ONORM H 5195, resp. VDI-richtlijnen

technische gegevens

C.V. -installatie uitgevoerd in één- en tweepijpssysteem met gekalibreerde c.v.-, r.k.- of kunststof-buizen

toepassingsgebied

Aansluiting G 3/4" ISO 228 vlakdichtend. Haaks op de spindel bevindt zich een scheidingschot, waarmee de aanvoer en reour van elkaar gescheiden worden. Voor aansluiting zie schets konstruktieve bijzonderheden.

radiator aansluitkoppeling

De aansluitkoppeling inclusief injectiebuis, is niet in het HERZ-leveringsprogramma opgenomen.

niet in leveringsprogramma opgenomen

- 6274** klemset voor r.k.- en c.v.-buis, bestaande uit klemring en wartelmoer. Voor buisdiameter 10; 12; 14; 15; 16 en 18 mm.
- 6275** klemset met zachte afdichting voor r.k.- en c.v.-buis, vooral geschikt voor buizen uit edelstaal en buizen met een hard gegalvaniseerd oppervlak. Voor buisdiameter 12; 14; 15; 16 en 18 mm..
- 6276** klemset met EPDM afdichting voor r.k.- en c.v.-buis. Voor buisdiameter 12; 15 en 18 mm.
- 6098** aansluitkoppeling bestaande uit slangtule, klemring en wartelmoer voor PE-X; PB- en aluminium kunststofbuis.

aansluitkoppelingen G 3/4" separaat te bestellen

Buisdiameter en bestelnummers zie HERZ-leveringsprogramma.

Bij montage van de klemsets mogen geen verstelbare tangen of dergelijk gereedschap worden gebruikt, want die leiden tot vervorming van de drukmoer van de klemring! Voor de buis van de ringleiding worden steunhulzen aanbevolen. De buis moet zuiver gekalibreerd en ontbraamd zijn.

montage van de klemset installatiezijdig

De draadgang van de drukmoer van de klemring bij de montage van siliconenolie voorzien, minerale olie beschadigt de O-ring van de klemset!

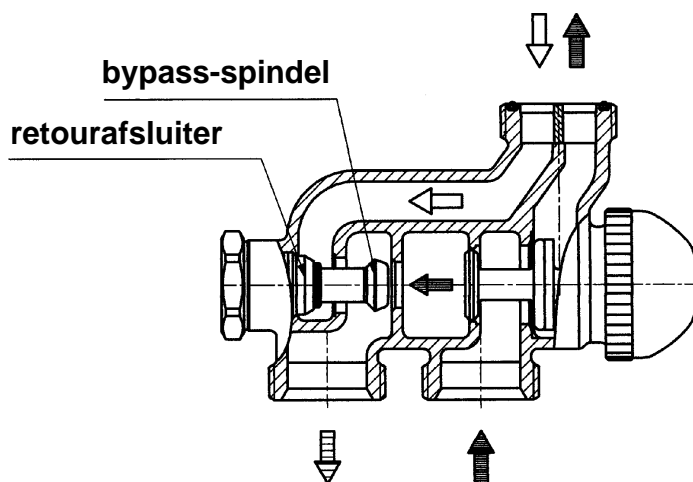
Zie ook de voorschriften in onze "montage- en gebruiksaanwijzingen" op het normblad "HERZ-klemset". Bij gebruik van HERZ-klemsets voor koper of dunwandig stalenbuis dient de druk volgens EN1254-2-1988 volgens tabel 5 in acht te worden genomen.

Kunstkoppelingen :

De koppelingen voor kunststofbuis zijn toepasbaar op buis klasse 4 en 5 volgens ISO norm 10508, inzake oppervlakte verwarming en radiatoraansluiting en voor buis PE-RT (Din 4721), PE-MDX (Din 4724), PB en PE-X (Din 4726), alsmede kunstofaluminium buis (ONORM B 5157).

Dat wil zeggen toepasbaar bij max. temperatuur van 95° bij 10 bar. Het is aan de installateur de installatiedruk en temperatuur voor de betreffende buissoort zo te kiezen dat de in de Norm genoemde waarden en toegestane installatievoorwaarden, vastgesteld door de buizenfabrikant niet worden overschreden. Uitzonderingen worden in de technische documentatie genoemd.

HERZ-klemset voor kunststofbuis



konstruktieve details

Achter de metalen afdekkap bevindt zich de afsluitspindel voor de retour zijde van de radiator. In deze spindel is tevens de bypass spindel geïntegreerd.

Wordt deze spindel rechtsom tot de aanslag dichtgedraaid, dan is dit de stand voor tweepijpssystemen. Uitgaande van deze positie linksom draaien, dan wordt de bypass geopend, bij 1 1/2 omwenteling zal de fabrieksmatige instelling, waarbij 55% van de volumestroom over de radiator wordt gevoerd zijn bereikt.

De spindel wordt bediend met de HERZ-universeel sleutel (1 6625 41) , of met een inbussleutel SW4.

4 WA-TA35 afsluiters maken het mogelijk om de leidingen te leggen, afsluiters te monteren en af te persen, voordat de radiatoren zijn geplaatst.

voormontage

Door het afsluiten van de inregel­spindel en het thermostatische binnenwerk is het mogelijk de radiator te verwijderen zonder de installatie te moeten aftappen. De radiator moet wel voor de demontage worden afgetapt. De open radiatoraansluiting aan de afsluiter afdekken met een dop R = 3/4" (1 8525 52)

De inregel­spindel wordt met een HERZ-universeelsleutel (1 6625 41) of een inbussleutel SW10 dichtgedraaid. Bij het weer open draaien wordt de volledige opening bereikt na ca. 3 tot 3,5 slagen.

waarschuwing: wanneer de radiator weer wordt gemonteerd en aangesloten, en de afsluiter wordt bij een tweepijpssysteem toegepast (bypass-spindel gesloten), wordt aangeraden om eerst de bypass-spindel met ca. 1 slag te openen, voordat de retour­spindel wordt open gedraaid. Hierna kan de bypass-spindel weer gesloten worden.

demontage van de radiator

Het HERZ-thermostatische binnenwerk kan onder druk worden vervangen m.b.v. de HERZ-changefix, om storingen door b.v. vuil, te verhelpen.

vervanging van het thermostatisch binnenwerk

De afdichting van de spindel gebeurt door een O-ring, die zich bevindt in een O-ring kamer. Deze kan onder druk worden vervangen. Door gebruik van een O-ring afdichting is er vrijwel geen onderhoud en wordt een duurzame soepele bediening van de afsluiter gegarandeerd.

afdichting van de spindel

1. Demontage van het HERZ-regelelement resp. HERZ-TS-handknop
2. O-ring-kamer incl. O-ring eruit draaien en door een nieuwe vervangen. Bij het vervangen, het bovendee­l van de kraan met een sleutel tegenhouden. Door de demontage is de afsluiter compleet geopend, maar wordt binnenzijdig afgedicht. Er kunnen echter enkele waterdruppels verschijnen.
3. In omgekeerde volgorde e.e.a. weer monteren.

Artikelnummer voor O-ring-set: 1 6890 00.

vervangen van de O-ring

De bouwkap dient voor b.v. het doorspoelen van de leidingen. Door de bouwkap te vervangen door het HERZ-regelelement ontstaat een complete thermostatische afsluiter, zonder de installatie.

pas op: op deze afsluiter passen alle HERZ "H" thermostatische elementen

montage HERZ-thermostatische elementen

Als de radiatoren worden afgeschermd door b.v. gordijnen, dan vormt zich een warmtezone waarin geen ruimtetemperatuur kan worden gemeten. In dat geval de HERZ-regelelementen met voeler en/of bediening op afstand gebruiken.

Voor nadere gegevens over de HERZ-regelelementen zie de betreffende normbladen.

aanwijzingen voor de montage regelelement

Na het stookseizoen de afsluiters helemaal opendraaien om kleven van de klep op de zitting te voorkomen.

zomerstand

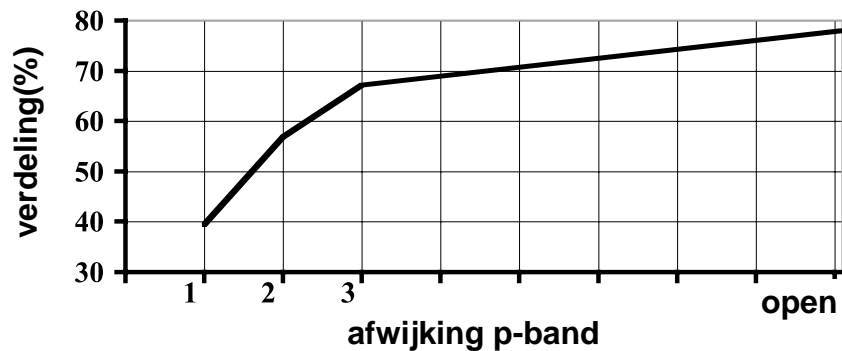
Als een HERZ-thermostatische-afsluiter niet van een HERZ-regelelement kan worden voorzien, wordt de bouwkap vervangen door een HERZ-TS-handknop.

Voor de montage van deze handknop zie de montage-aanwijzing in de verpakking.

HERZ-TS-handknop

p-band	éénpijpssystemen	tweepijpssystemen	Kv-waarden
1K	1,3	0,28	
2K	1,55	0,5	
3K	1,7	0,63	
open	2,0	1,1	

verdeling over de radiator



radiatordeel bij een éénpijpsafsluiter

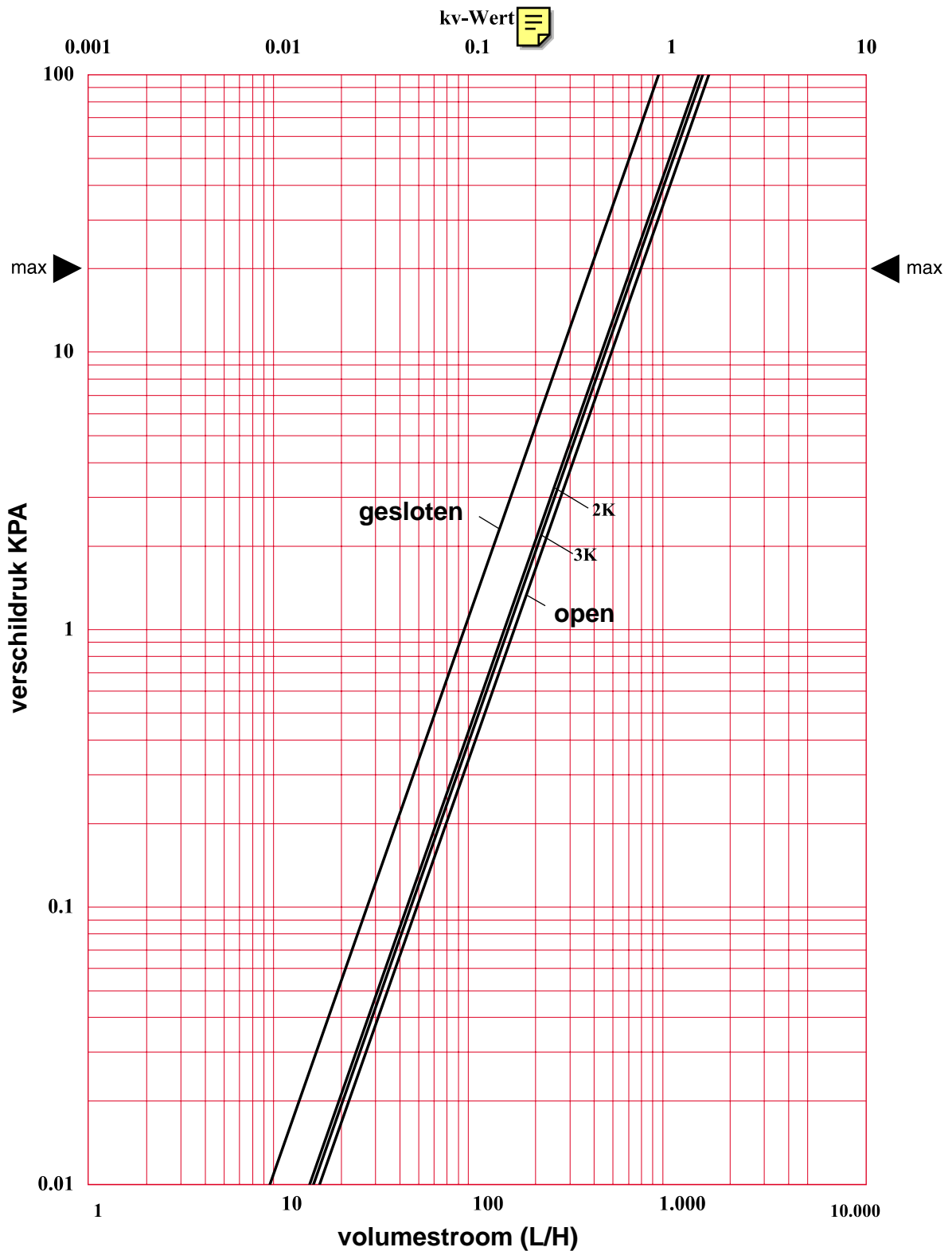
- 1 6248 01 bocht 90°
- 1 6625 41 HERZ-universeelsleutel
- 1 6890 00 HERZ-TS-90- O-ringset
- 1 9102 98 HERZ-TS-90-handknop "H", serie 9000 "Design"
- 1 9230 98 HERZ-Design thermostatisch regelement "H" met stand "0"
- 1 9260 98 HERZ-Design thermostatisch regelement "H"
- 1 9200 38 HERZ-Mini "H" met stand "0"
- 1 9200 68 HERZ-Mini "H"
- 1 7260 98 HERZ-thermostatisch regelement "H"
- 1 7260 83 HERZ-thermostatisch regelement "H", voor visueel gehandicapte
- 1 7780 98 HERZ-service apparaat "H"

toebehoren

- 1 6398 01 thermostatisch binnenwerk "H"
- Verwisselen m.b.v. HERZ-service apparaat

onderdelen

ringleiding voorinstelling 1,5 (slagen)



Anderungen vorbehalten.