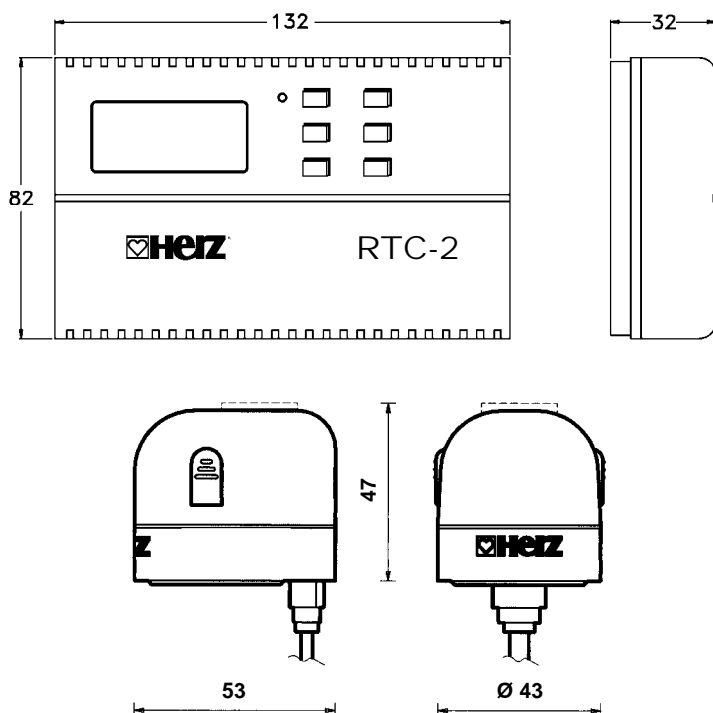


HERZ-RTC

elektronisch regelsysteem met PI regelgedrag
ruimtetemperatuur-computer met elektrothermische motoren

Normblad voor
7940/7990
Uitgave 0200



7940
HERZ-RTC-2

7990
DDC-elektrothermische
motor

- 1 7940 62 **HERZ-RTC-2 ruimtetemperatuur-computer**
bedrijfsspanning 24 V/50 Hz
- 1 7990 00 **DDC-Modulerende elektrothermische motor**
bedrijfsspanning 24 V AC, 0-10V DC
- 1 7796 02 **HERZ-transformator 230 V/24 V**

Systeemcomponenten

elektronische ruimtetemperatuurregeling met PI regelgedrag geschikt voor c.v.-installaties uitgevoerd met één- of tweepijpssystemen, vloerverwarmings- en koelsystemen.

Toepassingsgebied

HERZ-RTC-2 ruimtetemperatuur-computer

De HERZ-RTC-2 is een elektronische ruimtetemperatuurregeling met PI regelgedrag in een veilige 24 V uitvoering, met uitgangsspanning variërend tussen 0-10 V voor het aansturen van DDC-elektrothermische motoren. De omgevingstemperatuur wordt gemeten door een interne NTC-voeler. De bediening resp. programmering gebeurt via 7 toetsen en 2 instelknoppen.

- basisprogramma door fabriek ingesteld
- 112 schakelingen
- 4 temperatuurinstellingen per programma
- eenvoudige programmering
- weergave via LCD-display
- verwarmen of koelen naar keuze
- 5 toepassingsmogelijkheden
- temperatuurverandering zonder programma te wijzigen
- continustand
- partystand
- zomerstand
- toetsblokkering
- vorstbeveiliging
- weergave van de temperatuur
- instelbare P-band
- gangreserve
- slagvaste behuizing

DDC-elektrothermische motor

Electrothermische motor in een compacte uitvoering met geringe toleranties, duurzaam en geruisloze werking. De stuurspanning tussen 0 - 10 Volt wordt thermoelectrisch in een proportionele beweging omgezet.

Beschrijving van de apparaten

Technische wijzigingen
voorbehouden.

HERZ Armaturen

Richard-Strauss-Straße 22 • A-1230 Wien



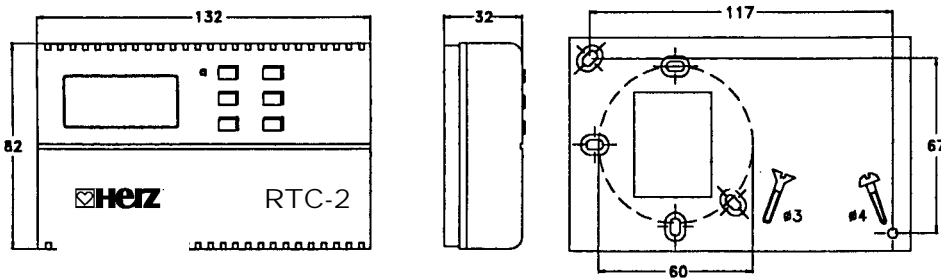
- voordat aan het apparaat wordt gewerkt, de installatie spanningsvrij maken
- aansluiten en service mag alleen door deskundig personeel gebeuren
- voor het aansluiten wordt verwezen naar het bijgevoegde aansluitschema
- het apparaat mag alleen worden aangesloten via vaste verbindingen in droge ruimten
- bij de installatie van het apparaat dient erop te worden gelet, dat aansluitingen met netspanning, niet met zwakstroomaansluitingen in aanraking komen. (minimaal 4 mm afstand bij geïsoleerde leidingen)
- bovendien dient men ervoor te zorgen, dat alle aansluitingen niet vanzelf kunnen losraken. Zie eisen volgens EN60730, deel 1
- rekeninghouden met de algemeen geldende elektrische installatievoorschriften
- mocht het apparaat niet werken, dan eerst de aansluitingen controleren

Fouten bij het aansluiten kunnen tot beschadiging van het apparaat leiden! Voor schade ontstaan door een verkeerde aansluiting en/of ondeskundige behandeling geldt geen aansprakelijkheid.

Installatie

De HERZ-RTC-2 wordt direkt aan de wand of op een inbouwdoos gemonteerd. De stroomkabels worden geschroefd bevestigd. De kabeldoorvoer is geschikt voor op- of inbouw.

Het apparaat is geschikt voor de montage op veel europese inbouwdozen, maar ook voor montage op de wand.



Let bij de montage bij opbouw erop, dat alleen het daarvoor bestemde deel uit de bodemplaat wordt verwijderd. Als de uitsparing te ver wordt verwijderd, bestaat het gevaar, dat het huis niet meer geheel kan worden gesloten.

Het apparaat moet dusdanig worden geplaatst, dat het de gemiddelde temperatuur in de ruimte kan meten (voorkom trek bij deuren en ramen). Op ca. 1,5 m hoogte monteren.

Montage HERZ-RTC-2

De DDC-elektrothermische motor kan op alle HERZ-thermostatische radiatorafsluiters worden geplaatst. Inbouw onder de afsluiter as moet i.v.m. het gevaar van drupwater, worden gemeden. De leidingen bevestigen op de daarvoor bestemde klemmen van de HERZ-RTC-2.

De DDC-elektrothermische motor niet openmaken. Bij lange leidingen moet een lasdoos worden gebruikt.

Andere functies, wijze van monteren en instelmogelijkheden zijn vermeld in de bijsluiter.

Montage van de motor op de afsluiter

Na het opdraaien van de adapterring op de afsluiter wordt de motor geplaatst. Door twee drukknoppen in te drukken kan de motor worden gedemonteerd. De adapterring blijft op de afsluiter, deze is bij gedemonteerde motor geheel geopend.

Montagestand en werking

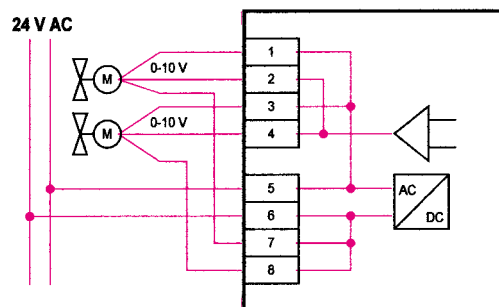
De motor wordt gemonteerd en met de kabel aangesloten, zonder er spanning op te brengen. Deze is nu „stroomloos open“ en het is mogelijk om leidingen te spoelen en de installatie proef te stoken.

Als de motor onder spanning wordt gezet, is deze „stroomloos gesloten“.

Controle van de functies

Als bovenop de motor een blauw venster zichtbaar wordt, bevindt de afsluiter zich in de stand „open“.

DDC-elektrothermische motor



1 7708 80 hoge adapterring

Aansluitschema

Toebehoren

bestelnummer	1 7940 62
Instelbereik	+5 tot +40 °C
Nachtverlaging	2 tot 10 K, instelbaar
Temperatuursensor	NTC
Voelertoleranties	±1 K
P-band	1 tot 10 K, instelbaar
Voeler	NTC
Temperatuurafwijking	gewenste temperatuur 0,5 K ruimtetemperatuur 0,1 K
Temperatuurinstelling	draaiknoppen
Programmeer mogelijkheden	16
Schakelklok	elektronische klok met weekprogramma
Gangreserve klok	ca. 15 min.
	De gangreserve betreft alleen de klok
	Alle andere parameters blijven bij stroomuitval ongewijzigd
Uitleesvenster	LC-dsisplay
Bedrijfsspanning	24 V AC (-10%, +20%)
Vermogen	ca. 2 VA
Uitgangsspanning	analoog uitgang 0-10 V DC max. 3 mA
elektrische aansluitingen	schroefverbinding
elektrische levensduur	0,5 x 10 ⁵ schakelingen
max. toegestane	0 bis +50 °C
omgevingstemperatuur	0 tot +50 °C
temperatuur in de opslag:	- 10 tot + 70 C
Materiaal van het huis	Kunststoff
beveiliging	IP 20
veiligheidsklasse	II vlg. DIN EN 60335-1
Afmetingen	132 x 82 x 32 mm (B x H x T)
Bevestiging	montage op de wand of inbouwdoos
Kabeldoorvoer	voor op- en inbouwleidingen
Gewicht	ca. 220 g

Technische gegevens

HERZ-RTC-2

bestelnummer	1 7990 00
Open - dichtstand	stroomloos gesloten
Bedrijfsspanning	24 V AC -10% +20%
Vermogen	1,5 W
Stuurspanning	0-10 V DC
Weerstand	100 kΩ
Gemiddelde looptijd	30 s/mm
omgevingstemperatuur	max. 50 °C
Beveiliging	IP 40
Veiligheidsklasse	zwakstroom
Aansluitkabel	3 x 0,22 mm ² wit
Kabellengte	1 m
afmetingen	hoogte 47 mm, Ø 43 mm
gewicht	97 g

DDC-elektrothermische motor

De tegen overbelasting beveiligde HERZ-Transformator (230 V/24 V) is geschikt voor het aansluiten van de HERZ-ruimtethermostaat en HERZ-thermomotoren (max. 8 stuks).

Uitvoering	vlg. VDE 0551
Veiligheidsklasse	II
Beveiliging	IP 20
ISO classificatie	T 40/E
Primaire aansluiting	230 V
Zekering	50-60 Hz, 315 mA
Uitgangsspanning	24 V
Vermogen	50 VA
Clicmontage op montagerail	vlg. DIN 42227/3
Afmetingen	106 x 90 x 74 mm (B x H x T)

HERZ-trafo 1 7796 02

Technische gegevens

